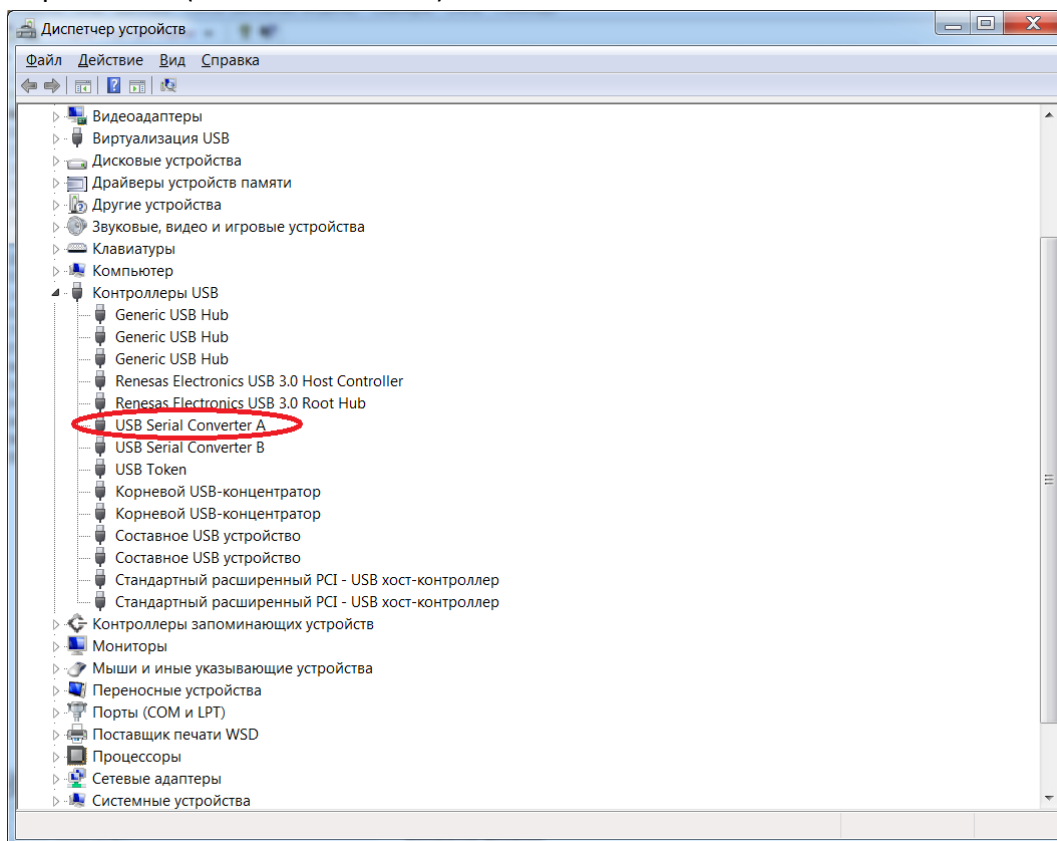


Обновление версии прошивки в кабеле связи ABIT LNK-34.

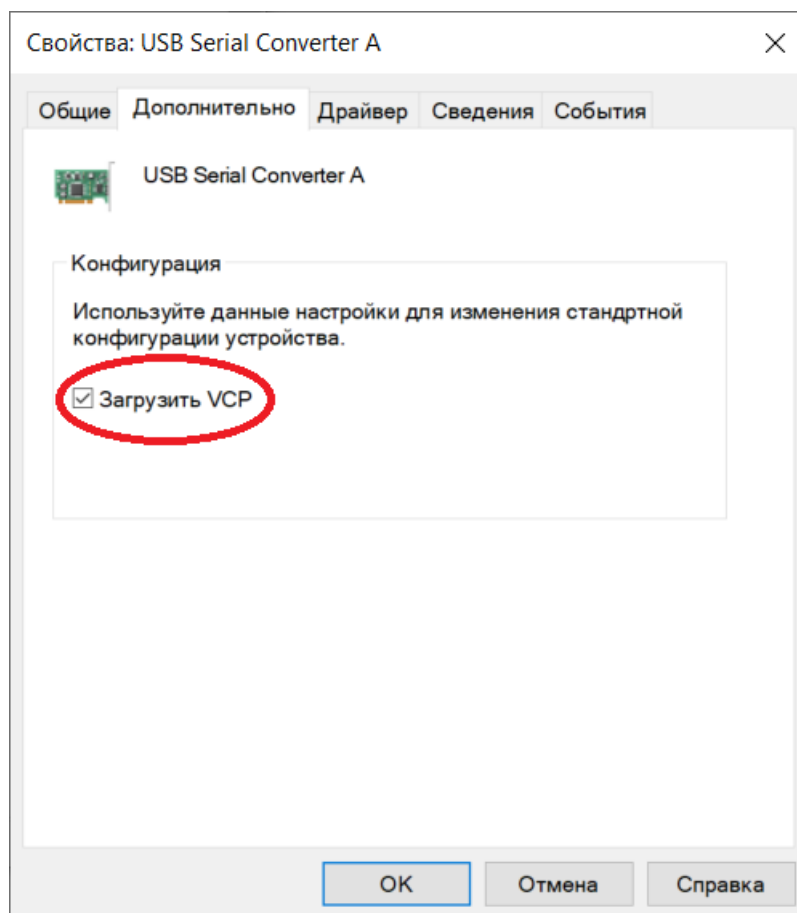
1. Загрузить проект LNK34 с сайта АБИТ (https://abit.spb.ru/files/upload/lnk/LNK34_v47.ake).
2. **Отключить** от компьютера ВСЕ кабели связи LNK-34 и **подключить** ОДИН кабель LNK-34 для обновления прошивки.
3. Для выполнения прошивки кабеля связи необходимо, чтобы устройство «USB Serial Converter A» было **включено**.

Для этого:

- a. Открыть окно «Диспетчера устройств» (окно «Device Manager» в английской версии Windows).
- b. Найти устройство «USB Serial Converter A» в разделе «Контроллеры USB» (в разделе «Universal Serial Bus controllers» для английской версии Windows).
- c. Выбрать это устройство и **если оно отключено**, нажать правую кнопку мыши и в появившемся меню выбрать пункт «Задействовать» (пункт «Enable device» для английской версии Windows).
- d. В результате устройство «USB Serial Converter A» должно изменить статус на нормальное (то есть 'активное').

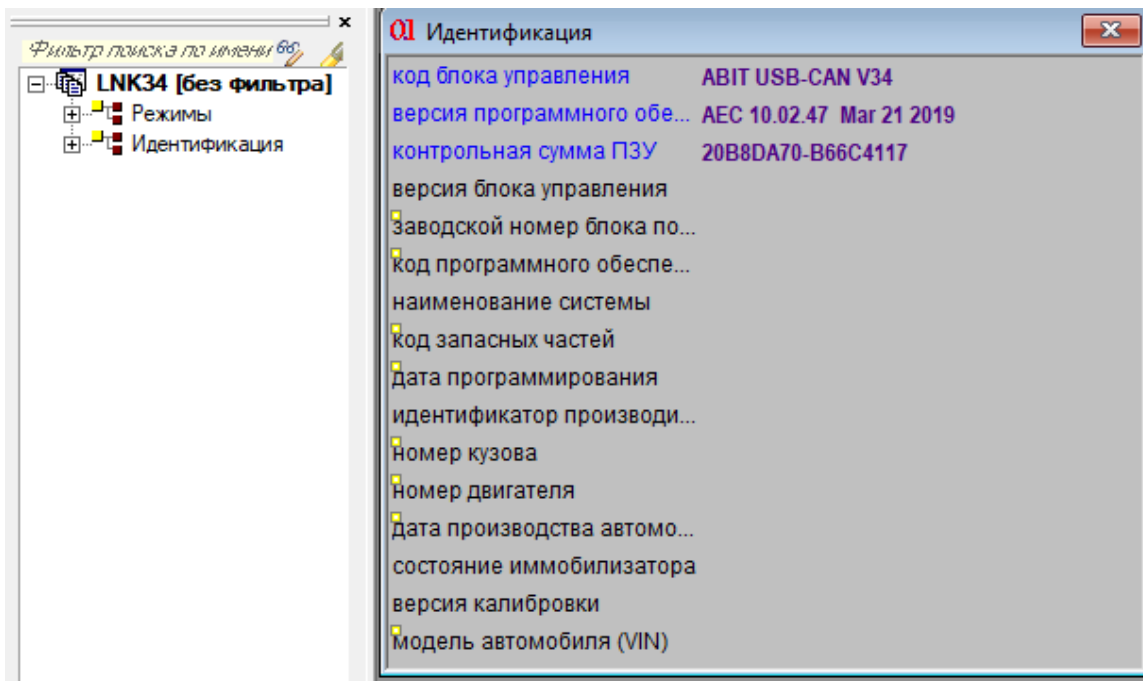


- е. Открыть свойства устройства «USB Serial Converter A» и перейти на вкладку «Дополнительно». Убедиться, что установлена опция «Загрузить VCP»

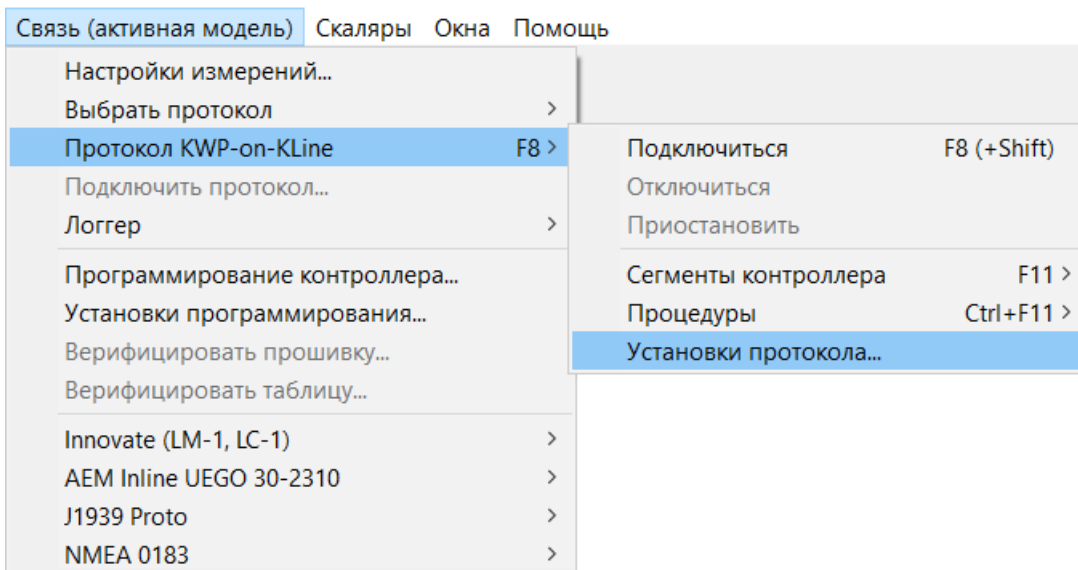


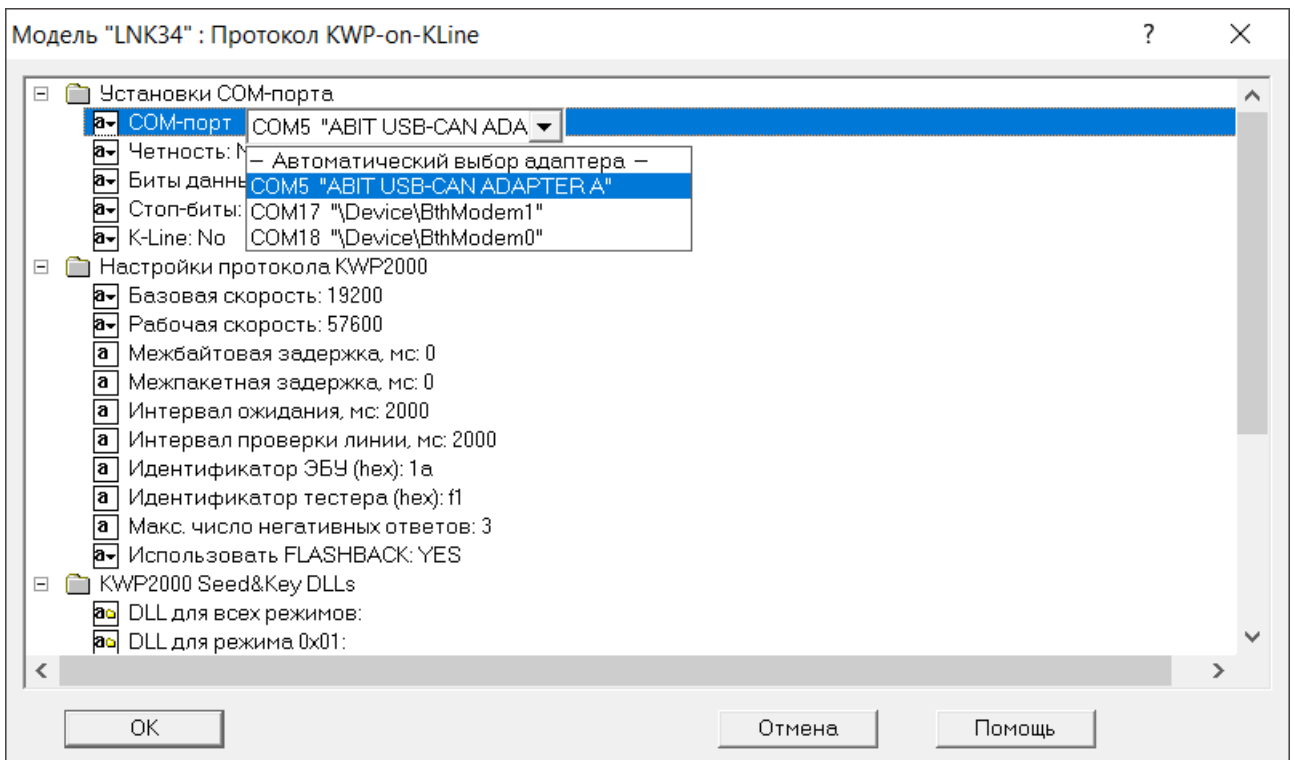
4. **Примечание:** после завершения обновления прошивки для нормальной работы кабеля связи необходимо выполнить обратные действия, то есть **отключить** опцию «Загрузить VCP» и **отключить** устройство «USB Serial Converter A».
Подробнее о необходимых действиях написано на сайте АБИТ в разделе “Кабель связи” (<https://abit.spb.ru/akm/usb-adaptery/>).
5. Запустить программу АКМ.
Убедиться, что версия программы обновлена (меню **Помощь / Обновление программы...**).
6. Открыть проект LNK34_v47.ake (меню **Проект / Открыть проект...**).
В проекте все необходимые настройки уже выполнены (настройки связи, окна), никаких дополнительных действий делать НЕ НАДО.
7. Нажать кнопку “F8” (установка связи).
Будет выполнена установка связи с кабелем и в окне “Идентификация” появится

информация о текущей версии ПО в кабеле.

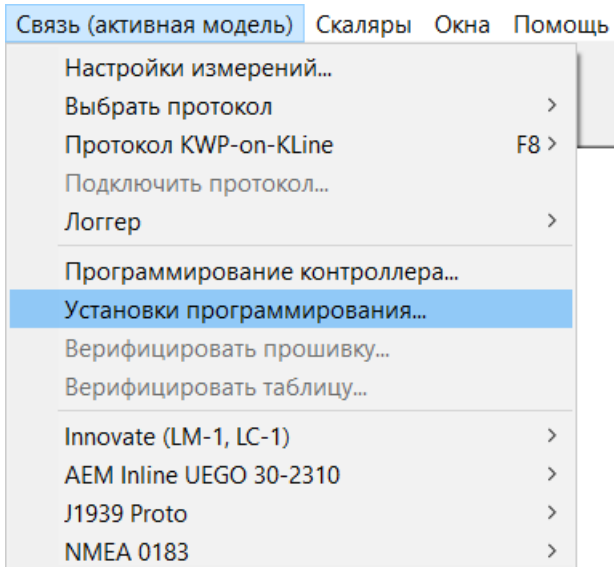


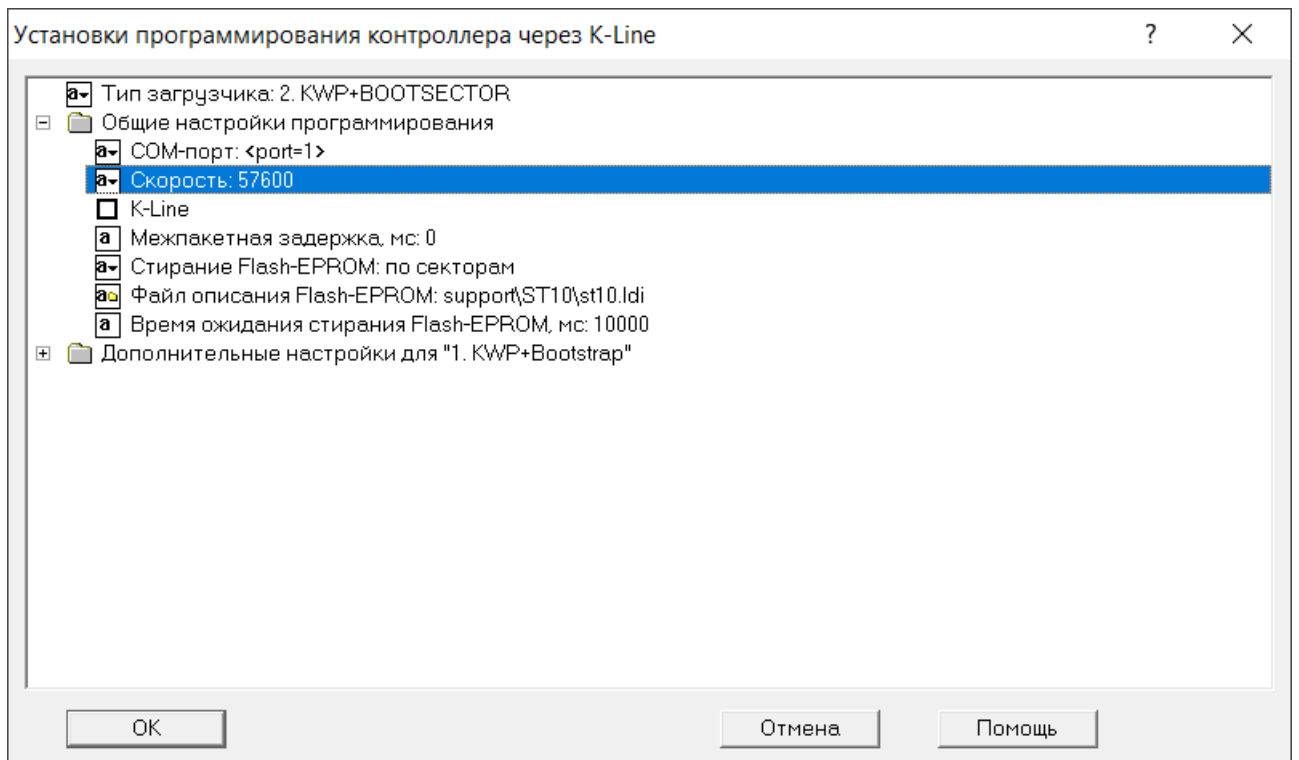
8. **Примечание:** Если связь с кабелем не устанавливается, то открыть Установки протокола и убедиться, что в поле «COM-порт» выбрано устройство «ABIT USB-CAN ADAPTER A». Если устройство отсутствует, то отключите и подключите кабель в USB порт.





Далее необходимо проверить Установки программирования. Убедиться, что в поле «Скорость» установлено 57600.





После окончания проверок перейти к следующему пункту.

9. В закладке проекта "Данные" нужно выбрать версию прошивки, нажать на выбранной прошивке правую кнопку мыши и в появившемся меню выбрать пункт «**Программировать контроллер**».
10. После успешного программирования информация в окне "Идентификация" обновится соответствующим образом.
11. Закрывать проект и **обязательно выполнить п.4** данного руководства.